

平成30年度

第42回全日本アンサンブルコンテスト

第24回東関東アンサンブルコンテスト

予 選

# 第53回茨城県アンサンブルコンテスト

〔実施要項〕

12月16日(日)・22日(土)・23日(日祝)・24日(月振)

小美玉市生涯学習センター・牛久市中央生涯学習センター



茨城県吹奏楽連盟

# 目 次

I. 組 織		
1. 役 員	.....	2
2. 審査員	.....	2
II. 地区代表グループ数	.....	2
III. 諸注意事項	.....	3
大会参加にあたり確認していただくこと	.....	5
茨城県吹奏楽連盟主催事業における非常時の対応について	.....	6
入場に際してのお願い	.....	7
IV. 進行表	.....	8
V. 会場図・誘導経路・会場周辺図	.....	10

# 平成30年度 第53回茨城県アンサンブルコンテスト

第42回 全日本アンサンブルコンテスト予選

第24回 東関東アンサンブルコンテスト予選

期 日

---

平成30年	12月16日(日)	職場・一般部門, 大学部門
	12月22日(土)	高等学校部門
	12月23日(日祝)	中学校部門
	12月24日(月振)	小学校部門

会 場

---

小美玉市生涯学習センター(職場・一般部門, 大学部門)

小美玉市高崎291-3

TEL 0299-26-9111

牛久市中央生涯学習センター(高等学校部門, 中学校部門, 小学校部門)

牛久市柏田町1606-1

TEL 029-871-2300

主 催

---

茨城県吹奏楽連盟

朝日新聞社

後 援

---

茨城県教育委員会

小美玉市・牛久市各教育委員会

茨城文化団体連合

茨城県高等学校文化連盟

茨城県教育研究会音楽教育研究部

茨城県高等学校教育研究会音楽部

茨城放送

NHK水戸放送局

# I. 組 織

## 1. 役 員

大会役員	氏 名
大会会長	川名 孝夫
大会副会長	牧野 英一・吉成 隆一・本岡 智夫・小塚 功・内藤 良 佐々木孝明・古谷 讓・斉藤 晴男・萩谷 周・伊藤 宏
大会実行委員長	山田 賢哉
〃 副委員長	小塚 功
〃 委 員	柄津 光宏・植竹 智子・足立 靖明・赤浜寿美子・山中麻里奈 福原 美和・蒔田 宜幸・岡田 宏之・中村由香利・直井 萌華

## 2. 審査員（五十音順）

	12/16（日）	12/22（土）	12/23（日祝）	12/24（月振）
	職場・一般部門 大学部門	高等学校部門	中学校部門	小学校部門
浅 利 真（サクソフオーン）	○			
市 原 満（オ ー ボ エ）	○	○	○	○
太 田 友 香（クラリネット）	○			
小 串 俊 寿（サクソフオーン）		○	○	○
奥 田 昌 史（打 楽 器）	○	○	○	○
楠 木 慶（クラリネット）		○	○	○
清 水 大 輔（作 編 曲）	○	○	○	○
須 山 芳 博（ホ ル ン）		○	○	○
次 田 心 平（テ ュ ー バ）	○	○	○	○
山 本 武 雄（トランペット・指揮指導）	○			

## II. 地区代表グループ数

地 区	県 東	県 南	県 西	県 北	中 央	計
中学校	8	16	11	9	16	60
高等学校	5	17	9	7	11	49

# Ⅲ. 諸 注 意 事 項

## 1. 受 付

- (1) 各参加団体は決められた時刻までに受付し、下記の手続きをすること。
- (2) 団体受付に団体名、グループ名等を報告する。また誘導開始時刻の変更の有無を確認すること。
- (3) 参加負担金の納入について確認を受けること。
- (4) ステージ配置図（1部）を提出すること。
- (5) 出演者章および楽器搬入補助員のリボン+顧問用リボン（1枚）を受領する。万が一、楽器搬入補助員数に増員の要が生じた場合は、その理由と増員数を本大会の2週間前までに、地区大会のある部門の推薦グループは各地区長を通し、地区大会のない部門の出場グループは所属長を通して申請し、理事長の承認を得るものとする。また、出演者章およびリボンで鑑賞することはできない。
- (6) 無料入場券3枚と進呈プログラム1部を受領する。

## 2. 楽器置場

- (1) 楽器は各自が管理すること。
- (2) 係員の指示により決められた場所におくこと。緊急避難時にそなえ、通路を確保すること。
- (3) 各団体の置いた場所に管理責任者をおくこと。（ケースに目印をつける、まとめて小さく置く）
- (4) 演奏終了後はすみやかに搬出し、後の団体の使用にさしつかえないようにする。
- (5) 盗難のおそれがあるので、貴重品等荷物は置かないこと。

## 3. 誘 導

- (1) 誘導開始時刻には演奏する状態で集合のこと。（時間厳守）
- (2) 打楽器と管・弦楽器との誘導経路は違うので注意すること。
- (3) 移動は誘導係の指示に従って敏速かつ静粛に行うこと。

## 4. 音出しおよびリハーサル・チューニング

- (1) 指定された場所で限度内の時間を利用して行うこと。
- (2) 打楽器チューニングは打楽器搬入後、他グループのステージセッティング中の時間内に行うこと。
- (3) 指定以外の場所では絶対に音出しをしないこと。

## 5. 演 奏

- (1) 準備は係の指示に従って速やかにすること。
- (2) 演奏者は係から指示を受けたら速やかにステージに出て行き放送での案内を待つ。放送が終わったら全員で「礼」をして、ただちに演奏を開始する。演奏終了後は全員で「礼」をして退場する。
- (3) 打楽器は、一度に搬出入ができるよう楽器搬入補助員（20名以内）を準備し、事前に充分指導しておくこと。楽器搬入補助員は打楽器アンサンブルにおいては20名以内、その他のアンサンブルにおいては演奏人数と同数以内となるので注意すること。

## 6. 録音・撮影

- (1) 一切の録音・撮影・録画を禁止する。
- (2) 録音機・カメラ・ビデオはホール内に持ち込むことはできない。

## 7. ホール内の鑑賞

- (1) 出演者が鑑賞を希望する場合は入場券が必要である。
- (2) 保持可能な小楽器以外は絶対に客席に持ち込まないこと。楽器及び荷物等での座席確保は禁止する。
- (3) 客席での飲食は一切禁止する。(ガムを含む)
- (4) 演奏中の私語・移動・演奏後の歓声は厳につつしむこと。
- (5) 携帯電話(スマートフォンも含む)及び電子機器(ゲーム機も含む)は、ホール内では必ず電源を切り、時計等のアラームは解除すること。メールの送受信も客席外でおこなうこと。(休憩中も同様)
- (6) 鑑賞マナーの悪い場合は係員が退場させることがある。
- (7) 3歳未満の乳幼児は客席に入場できない。

## 8. 駐 車

- (1) 係員の指示により決められた場所に駐車すること。
- (2) 楽器搬出入口付近での駐車および打楽器以外の楽器積み降ろしは禁止する。

## 9. その他

- (1) 事前打合せは、特にもたない。
- (2) 全てのグループの演奏終了後表彰式に出る各参加グループの代表1名はステージ袖に集まること。表彰式に出ない場合は団体受付に申し出ること。
- (3) 各団体は、連盟役員の指示に従って行動すること。(大会補助員の指示も含む)
- (4) 事故対策は各団体で責任を持つこと。忘れ物には特に注意すること。
- (5) その他、問題が生じた際は各団体の責任者を通じて連盟本部に連絡すること。
- (6) 参加団体責任者は、出演者の個人情報の取り扱いに関する承諾を事前に書面にてとりまとめておくこと。  
(様式は県HPからダウンロードできます)

## 大会参加にあたり確認していただくこと

出演団体においては、以下の点について必ず事前に確認してください。

### 1 編曲の許諾手続きについて

「実施規定」の13条(2)にあるように、著作権の存在する楽曲を編曲して演奏する場合は、事前に著作権者から編曲の許諾を受なければなりません。違反した場合、大会に出場できません。

### 2 大会来場者への周知事項の徹底について

スムーズな大会運営のため、12ページ(別紙)「アンサンブルコンテスト県大会への入場の際してのお願い」を各団体において印刷の上、参加者および来場者に配布いただき、内容の周知徹底をお願いします。

### 3 大会出場に係る傷害補償等について

各出場団体は、大会中の不測の事態に備えて、団体毎に傷害(補償)保険等への加入を考慮してください。

### 4 災害発生時における対応について

災害発生時、または予め重大な災害が予想される場合の大会参加の可否については、学校長、所属長の最終的な判断によるものとします。参加団体の責任者は、所属長の指示により当該行事の出場の可否を決定し主催者に報告するものとします。

# 茨城県吹奏楽連盟主催事業における非常時の対応について

危機的イベントが発生した場合以下の各項に基づき、理事会を開催しその決定に従い対応する。ただし、緊急時においては現場の判断を最優先し、事後において理事会に報告するものとする。

## 1 自然災害等による事故発生時

(1) 主催事業開催前に主催会場並びに周辺地区が自然災害により使用できなくなった場合

- ア 事故発生時に臨時理事会を開催し、対応を協議する。
- イ 全出演団体の安全確保を最優先した上、開催が可能な措置を考える。

(2) 主催事業開催中に自然災害等が発生し、事業の続行が不可能になった場合。

- ア 大会本部で対応を協議する。
- イ 大会本部には常時、理事長、副理事長、事務局長、実行委員長のいずれかが待機するようにし、互いの連絡が取れるようその手段を事前に確認しておく。

(3) コンクール・コンテストにおいて演奏中に地震等が発生し演奏が中断した場合

- ア 大会本部で対応を協議する。その際、出演者ならびに会場内の人員の安全確保を最優先とし、会館職員の指示に従い、人員の誘導等に協力するものとする。なお、発生した自然災害が軽微で事業の続行が可能と本部が判断した場合は、可能な限り時間を延長して事業を続行する。
- イ 大会本部には常時、理事長、副理事長、事務局長、実行委員長のいずれかが待機するようにし、互いの連絡が取れるようその手段を事前に確認しておく。
- ウ 中断した団体の演奏は該当部門の最後に再演奏を行うことを基本とする。

※大会本部は緊急地震速報を受信できるようにし、緊急地震速報が発令された場合は本部責任者の指示により、速やかに演奏中止の指示を出すこととする。

(4) 事業が中止になった場合の、大会参加負担金、入場券等の扱い

- ア 原則として返金等を行わない。

(5) 中止または延期の通達

- ア 事業開催日から8日以前にあっては、決定事項を参加予定団体へ文書で通知するとともに、茨城県吹奏楽連盟のホームページにて公表する。
- イ 事業開催日から7日以内にあっては、決定事項を参加予定団体へFAXで通知するとともに、茨城県吹奏楽連盟のホームページにて公表する。

東日本大震災等の教訓を踏まえ、十分な危機管理体制で事業を実施できるよう全力で努めたいと思います。各団体におけるご理解ご協力をよろしくお願いいたします。



各 位

茨城県吹奏楽連盟

## アンサンブルコンテスト県大会入場の際してのお願い

日頃より本連盟の諸活動につきましてはご協力をいただき、深く感謝申し上げます。

さて、各団体におかれましては本県アンサンブルコンテストへの出場に際しまして、練習にも一段と熱が入ってきたことと思われまふ。ご家族におかれましては何かとご配慮をいただき感謝申し上げます。

つきましては、コンテスト当日の入場に際しまして、下記の事項について皆様のご協力をいただきたくよろしくお願い申し上げます。

### 記

- 1 入場の際しては入場券が必要です。プログラムは別売りになります。会場の状況により入場券の販売を制限させていただく場合がありますので予めご了承ください。また、3歳以上の未就学児も入場券（小学生券）が必要です。3歳未満の乳幼児は客席へのご入場はできません。なお、母子室はございません。
- 2 演奏予定時刻は前後する場合があります。また、駐車場が満車になることもありますので、演奏時刻を確認の上、公共交通機関をご利用になり、時間に余裕をもって会場にお越しください。
- 3 会場内への、カメラ、ビデオ、録音機等の持ち込みはできません。
- 4 演奏中の会場内への出入りはできません。
- 5 会場内での飲食はガムも含め一切できません。
- 6 荷物・プログラム等による座席の確保はご遠慮ください。
- 7 時計等のアラームは解除し、携帯電話・スマートフォンは必ず電源をお切りください。  
(マナーモード・メールも不可)
- 8 電子機器・ゲーム機等の会場への持込はできません。
- 9 鑑賞マナーの悪い場合は、退場していただく場合があります。
- 10 インフルエンザ等の感染症の予防措置についてご協力ください。
- 11 その他、大会係員の指示に従ってください。

# IV. 進行表

第1日 12月16日(日) <職場・一般部門/大学部門> 小美玉市生涯学習センター

No.	団体名	編成	(打)	受付終了	誘導開始	リハーサル	チューニング	舞台袖	本番	打楽器搬入	
開 式 の こ と ば						11:27					
職 場	1	聖徳ウィンド・アンサンブルB	木管7		10:57	11:07	11:08 ~ 11:19 A	11:20 ~ 11:25	11:27	11:30	
	2	愛♡wind orchestra	管楽5		11:03	11:13	11:14 ~ 11:25 B	11:26 ~ 11:31	11:33	11:36	
	3	阿見吹奏楽団	Fl5		11:09	11:19	11:20 ~ 11:31 A	11:32 ~ 11:37	11:39	11:42	
	4	古河シティウインドオーケストラ	金管8	○	11:15	11:25	11:26 ~ 11:37 B	11:38 ~ 11:43	11:45	11:48	
	5	阿見吹奏楽団	Cl4		11:21	11:31	11:32 ~ 11:43 A	11:44 ~ 11:49	11:51	11:54	
	6	取手交響吹奏楽団	木管8		11:27	11:37	11:38 ~ 11:49 B	11:50 ~ 11:55	11:57	12:00	
	7	水戸市民吹奏楽団	Hrn4		11:33	11:43	11:44 ~ 11:55 A	11:56 ~ 12:01	12:03	12:06	
	8	古河三中OB吹奏楽団	Cl8		11:39	11:49	11:50 ~ 12:01 B	12:02 ~ 12:07	12:09	12:12	
	9	聖徳ウィンド・アンサンブル	Trb8		11:45	11:55	11:56 ~ 12:07 A	12:08 ~ 12:13	12:15	12:18	
	10	ル・シエル音楽団	木管3		11:51	12:01	12:02 ~ 12:13 B	12:14 ~ 12:19	12:21	12:24	
	11	関城吹奏楽団	木管5		11:57	12:07	12:08 ~ 12:19 A	12:20 ~ 12:25	12:27	12:30	
	12	阿見吹奏楽団	金管8		12:03	12:13	12:14 ~ 12:25 B	12:26 ~ 12:31	12:33	12:36	
	13	聖徳ウィンド・アンサンブルA	木管7	○	12:09	12:19	12:20 ~ 12:31 A	12:32 ~ 12:37	12:39	12:42	
休 憩						12:47 ~ 13:35 (48分)					
般 部 門	14	アンサンブルStrom	金管8		13:02	13:12	13:13 ~ 13:24 B	13:25 ~ 13:30	13:32	13:35	
	15	白亜ウインドオーケストラ	Sax4		13:08	13:18	13:19 ~ 13:30 A	13:31 ~ 13:36	13:38	13:41	
	16	メイブルローズ ファゴットアンサンブル	Fg4		13:14	13:24	13:25 ~ 13:36 B	13:37 ~ 13:42	13:44	13:47	
	17	ル・シエル音楽団	Cl5		13:20	13:30	13:31 ~ 13:42 A	13:43 ~ 13:48	13:50	13:53	
	18	土浦吹奏楽団	管楽8	◎	13:26	13:36	13:37 ~ 13:48 B	13:49 ~ 13:54	13:56	13:59 13:36	
	19	茨城バルナツソ ウインドオーケストラ	管楽7	◎	13:32	13:42	13:43 ~ 13:54 A	13:55 ~ 14:00	14:02	14:05 13:42	
	20	取手交響吹奏楽団	金管8		13:38	13:48	13:49 ~ 14:00 B	14:01 ~ 14:06	14:08	14:11	
	21	取手交響吹奏楽団	金管4		13:44	13:54	13:55 ~ 14:06 A	14:07 ~ 14:12	14:14	14:17	
	22	アステラス製薬㈱つば研究 センター音楽部 管楽アンサンブル	金管5		13:50	14:00	14:01 ~ 14:12 B	14:13 ~ 14:18	14:20	14:23	
	23	ひたちなか交響吹奏楽団	Cl4		13:56	14:06	14:07 ~ 14:18 A	14:19 ~ 14:24	14:26	14:29	
	24	野良猫合奏団	金管7		14:02	14:12	14:13 ~ 14:24 B	14:25 ~ 14:30	14:32	14:35	
	25	水戸市民吹奏楽団	木管4		14:08	14:18	14:19 ~ 14:30 A	14:31 ~ 14:36	14:38	14:41	
	26	古河シティウインド オーケストラ	Fl3		14:14	14:24	14:25 ~ 14:36 B	14:37 ~ 14:42	14:44	14:47	
	27	Bari-Tuba Ensemble "Legend Of Dragon"	金管4		14:20	14:30	14:31 ~ 14:42 A	14:43 ~ 14:48	14:50	14:53	
休 憩						14:58 ~ 15:20 (22分)					
大 学 部 門	1	茨城大学吹奏楽団	打楽器3	◎	14:47	14:57			15:20	14:57	
	2	茨城大学吹奏楽団	金管8		14:53	15:03	15:04 ~ 15:15 A	15:16 ~ 15:21	15:23	15:26	
	3	筑波大学吹奏楽団	金管8		14:59	15:09	15:10 ~ 15:21 B	15:22 ~ 15:27	15:29	15:32	
	4	常磐大学吹奏楽団	打楽器4	◎	15:05	15:15				15:38 15:15	
	5	常磐大学吹奏楽団	Trb4		15:11	15:21	15:22 ~ 15:33 B	15:34 ~ 15:39	15:41	15:44	
	6	筑波大学吹奏楽団	Cl8		15:17	15:27	15:28 ~ 15:39 A	15:40 ~ 15:45	15:47	15:50	
	7	茨城大学吹奏楽団	Sax4		15:23	15:33	15:34 ~ 15:45 B	15:46 ~ 15:51	15:53	15:56	
休 憩						16:01 ~ 16:30 (29分)					
職 場 ・ 一 般 大 学 部 門 表 彰 式						16:30 ~ 16:50 (20分)					

(打) 打楽器を使用する団体  
○ 小物のみで、管楽器と一緒に移動する  
◎ 大型打楽器で打楽器搬出入口より搬出入する

第4日 12月24日(月振) 〈小学校部門〉 牛久市中央生涯学習センター

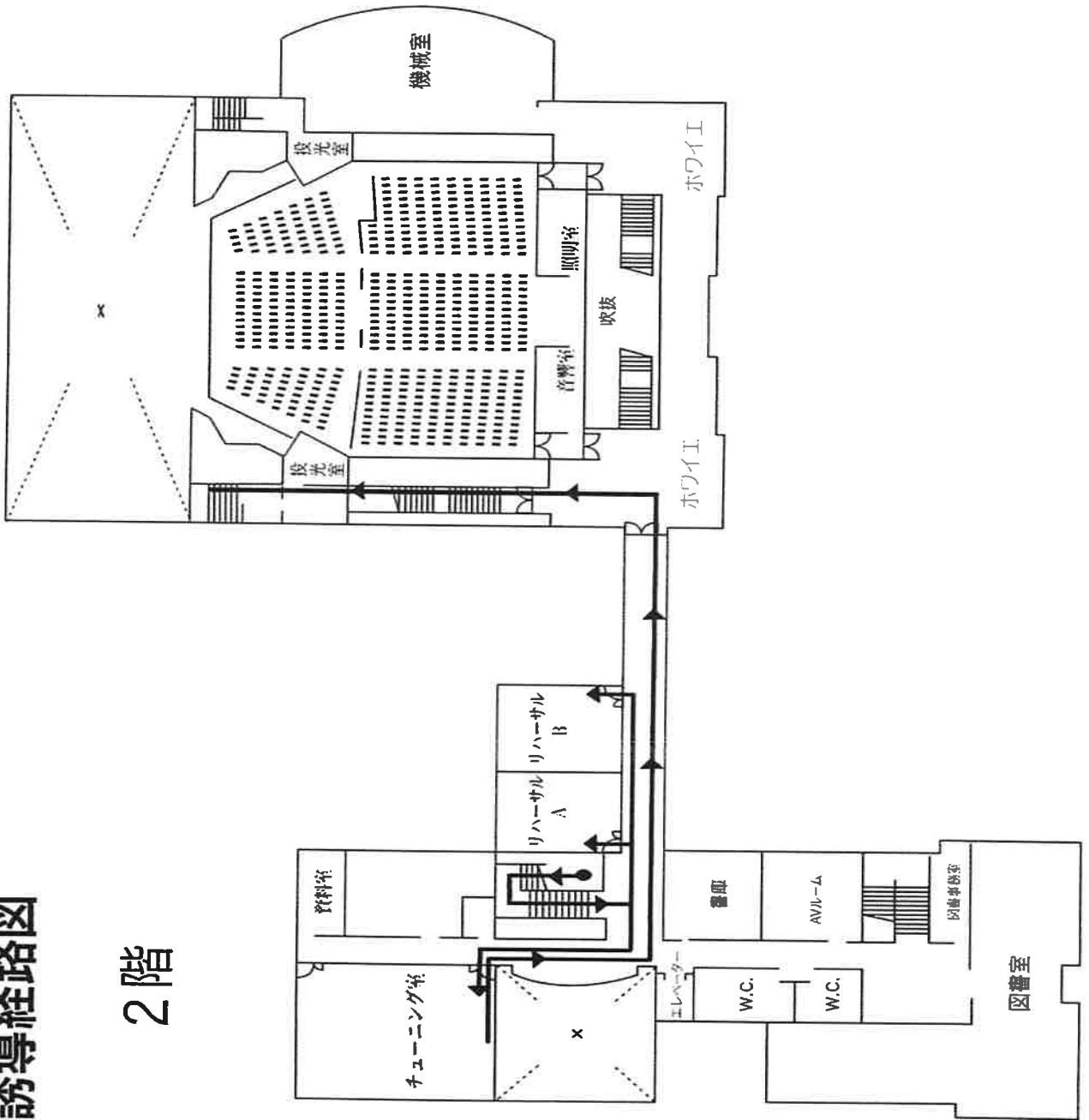
No.	団体名	編成	(打)	受付終了	誘導開始	音だし	リハーサル	舞台袖	本番	打楽器搬入	
開 式 の こ と ば						10:13					
1	銚田市立銚田小学校	管楽8	◎	9:21	9:31	9:33 ~ 9:54	9:57 ~ 10:07	A	10:12	10:15	9:50
2	ひたちなか市立佐野小学校	金管8		9:27	9:37	9:39 ~ 10:00	10:03 ~ 10:13	B	10:18	10:21	
3	大洗町立南小学校B	金管7	○	9:33	9:43	9:45 ~ 10:06	10:09 ~ 10:19	A	10:24	10:27	
4	水戸市立酒門小学校B	金管8		9:39	9:49	9:51 ~ 10:12	10:15 ~ 10:25	B	10:30	10:33	
5	水戸市立酒門小学校C	金管8		9:45	9:55	9:57 ~ 10:18	10:21 ~ 10:31	A	10:36	10:39	
6	水戸市立三の丸小学校	金管7		9:51	10:01	10:03 ~ 10:24	10:27 ~ 10:37	B	10:42	10:45	
7	水戸市立千波小学校	金管8		9:57	10:07	10:09 ~ 10:30	10:33 ~ 10:43	A	10:48	10:51	
8	水戸市立常磐小学校	金管6		10:03	10:13	10:15 ~ 10:36	10:39 ~ 10:49	B	10:54	10:57	
9	潮来市立日の出小学校	木管5	○	10:09	10:19	10:21 ~ 10:42	10:45 ~ 10:55	A	11:00	11:03	
10	水戸市立笠原小学校	打楽器4	◎	9:50						11:09	10:00
11	ひたちなか市立前渡小学校	管楽6	○	10:21	10:31	10:33 ~ 10:54	10:57 ~ 11:07	A	11:12	11:15	
12	那珂市立五台小学校A	金管8		9:55	10:37	10:39 ~ 11:00	11:03 ~ 11:13	B	11:18	11:21	10:06
休 憩						11:26 ~ 11:45 (19分)					
13	ひたちなか市立佐野小学校	木管8	○	10:51	11:01	11:03 ~ 11:24	11:27 ~ 11:37	A	11:42	11:45	
14	大洗町立大洗小学校	打楽器5	◎	10:57						11:51	11:26
15	ひたちなか市立外野小学校	金管8		11:03	11:13	11:15 ~ 11:36	11:39 ~ 11:49	A	11:54	11:57	
16	水戸市立双葉台小学校	金管3		11:09	11:19	11:21 ~ 11:42	11:45 ~ 11:55	B	12:00	12:03	
17	水戸市立双葉台小学校	金管7	○	11:15	11:25	11:27 ~ 11:48	11:51 ~ 12:01	A	12:06	12:09	
18	東海村立白方小学校	打楽器4	◎	11:21						12:15	11:32
19	水戸市立常磐小学校	木管3		11:27	11:37	11:39 ~ 12:00	12:03 ~ 12:13	A	12:18	12:21	
20	東海村立村松小学校	Cl4		11:33	11:43	11:45 ~ 12:06	12:09 ~ 12:19	B	12:24	12:27	
21	東海村立村松小学校	Fl3		11:39	11:49	11:51 ~ 12:12	12:15 ~ 12:25	A	12:30	12:33	
22	那珂市立五台小学校B	金管8	◎	11:30	11:55	11:57 ~ 12:18	12:21 ~ 12:31	B	12:36	12:39	11:38
23	水戸市立新荘小学校	金管8		11:51	12:01	12:03 ~ 12:24	12:27 ~ 12:37	A	12:42	12:45	
24	潮来市立日の出小学校	金管5		11:57	12:07	12:09 ~ 12:30	12:33 ~ 12:43	B	12:48	12:51	
休 憩						12:56 ~ 13:45 (49分)					
25	ひたちなか市立外野小学校	打楽器6	◎	12:51						13:45	13:15
26	東海村立村松小学校	金管6		12:57	13:07	13:09 ~ 13:30	13:33 ~ 13:43	B	13:48	13:51	
27	常総市立水海道小学校	金管8		13:03	13:13	13:15 ~ 13:36	13:39 ~ 13:49	A	13:54	13:57	
28	水戸市立三の丸小学校	木管3		13:09	13:19	13:21 ~ 13:42	13:45 ~ 13:55	B	14:00	14:03	
29	阿見町立阿見小学校B	金管8	◎	13:15	13:25	13:27 ~ 13:48	13:51 ~ 14:01	A	14:06	14:09	13:21
30	ひたちなか市立佐野小学校	打楽器3	◎	13:21						14:15	13:27
31	水戸市立千波小学校	Cl4		13:27	13:37	13:39 ~ 14:00	14:03 ~ 14:13	A	14:18	14:21	
32	銚田市立銚田小学校	木管4	◎	13:25	13:43	13:45 ~ 14:06	14:09 ~ 14:19	B	14:24	14:27	13:33
33	ひたちなか市立前渡小学校	管楽3		13:39	13:49	13:51 ~ 14:12	14:15 ~ 14:25	A	14:30	14:33	
34	水戸市立笠原小学校	金管8		13:45	13:55	13:57 ~ 14:18	14:21 ~ 14:31	B	14:36	14:39	
35	ひたちなか市立外野小学校	金管4		13:51	14:01	14:03 ~ 14:24	14:27 ~ 14:37	A	14:42	14:45	
36	水戸市立笠原小学校	金管5		13:57	14:07	14:09 ~ 14:30	14:33 ~ 14:43	B	14:48	14:51	
休 憩						14:56 ~ 15:15 (19分)					
37	水戸市立千波小学校	Fl4		14:21	14:31	14:33 ~ 14:54	14:57 ~ 15:07	A	15:12	15:15	
38	水戸市立新荘小学校	打楽器3	◎	14:27						15:21	14:56
39	阿見町立阿見小学校A	金管8	○	14:33	14:43	14:45 ~ 15:06	15:09 ~ 15:19	A	15:24	15:27	
40	常総市立水海道小学校	打楽器6	◎	14:39						15:33	15:02
41	水戸市立常磐小学校	木管5		14:45	14:55	14:57 ~ 15:18	15:21 ~ 15:31	A	15:36	15:39	
42	大洗町立大洗小学校	金管3		14:51	15:01	15:03 ~ 15:24	15:27 ~ 15:37	B	15:42	15:45	
43	水戸市立酒門小学校	打楽器4	◎	14:57						15:51	15:08
44	大洗町立大洗小学校	金管8		15:03	15:13	15:15 ~ 15:36	15:39 ~ 15:49	B	15:54	15:57	
45	水戸市立三の丸小学校	Sax3		15:09	15:19	15:21 ~ 15:42	15:45 ~ 15:55	A	16:00	16:03	
46	大洗町立南小学校A	金管7	○	15:15	15:25	15:27 ~ 15:48	15:51 ~ 16:01	B	16:06	16:09	
47	東海村立白方小学校	金管8	○	15:21	15:31	15:33 ~ 15:54	15:57 ~ 16:07	A	16:12	16:15	
休 憩						16:20 ~ 16:55 (35分)					
小 学 校 部 門 表 彰 式						16:55 ~ 17:15 (20分)					

- (打) 打楽器アンサンブル以外で打楽器を使用する団体  
 ○ 小物のみで、管楽器と一緒に移動する  
 ◎ 大型打楽器で打楽器搬出入口より搬出入する



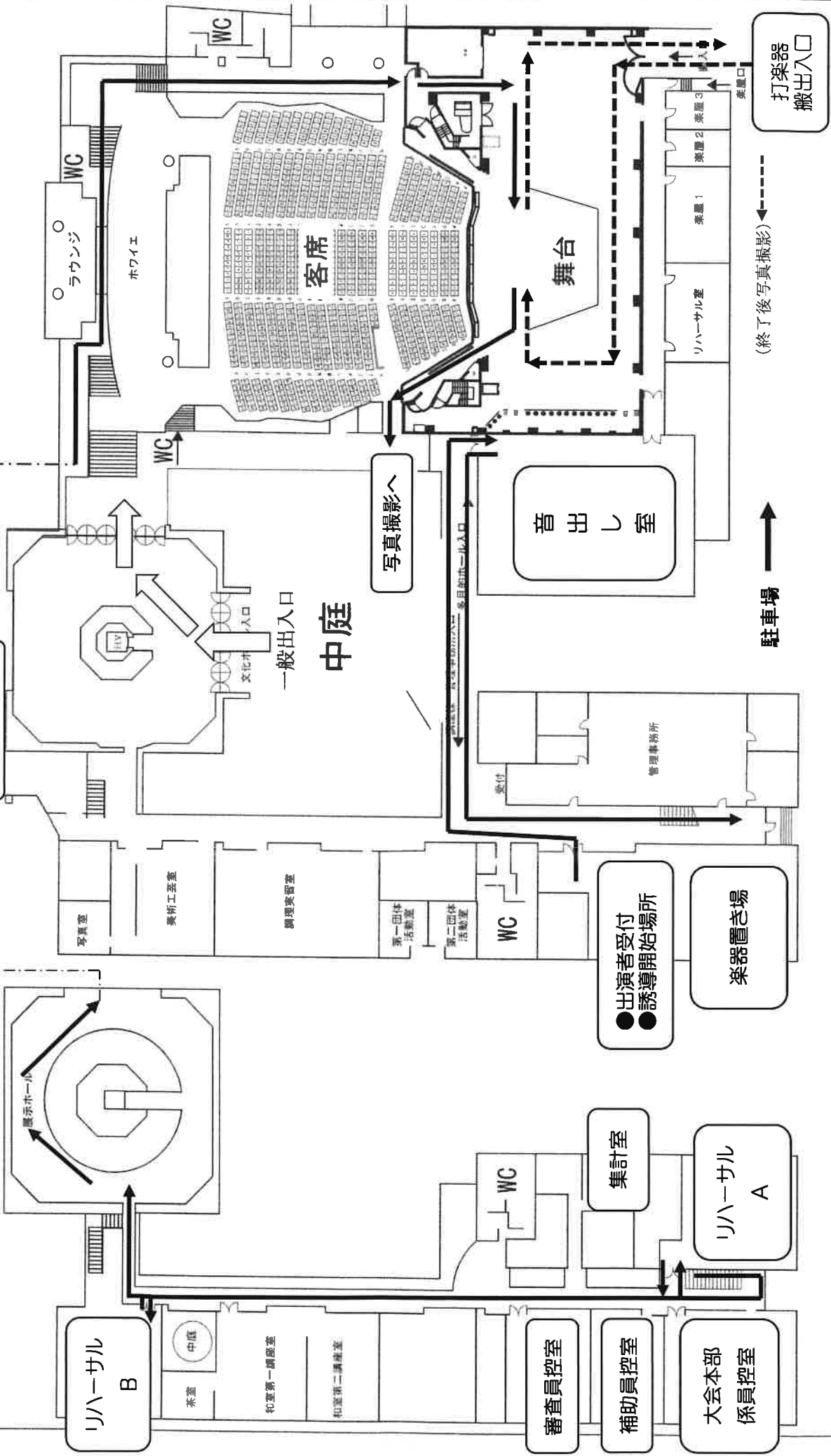
# 誘導経路図

## 2階



12月22日, 23日, 24日【牛久会場】

ホール2Fへ



2F

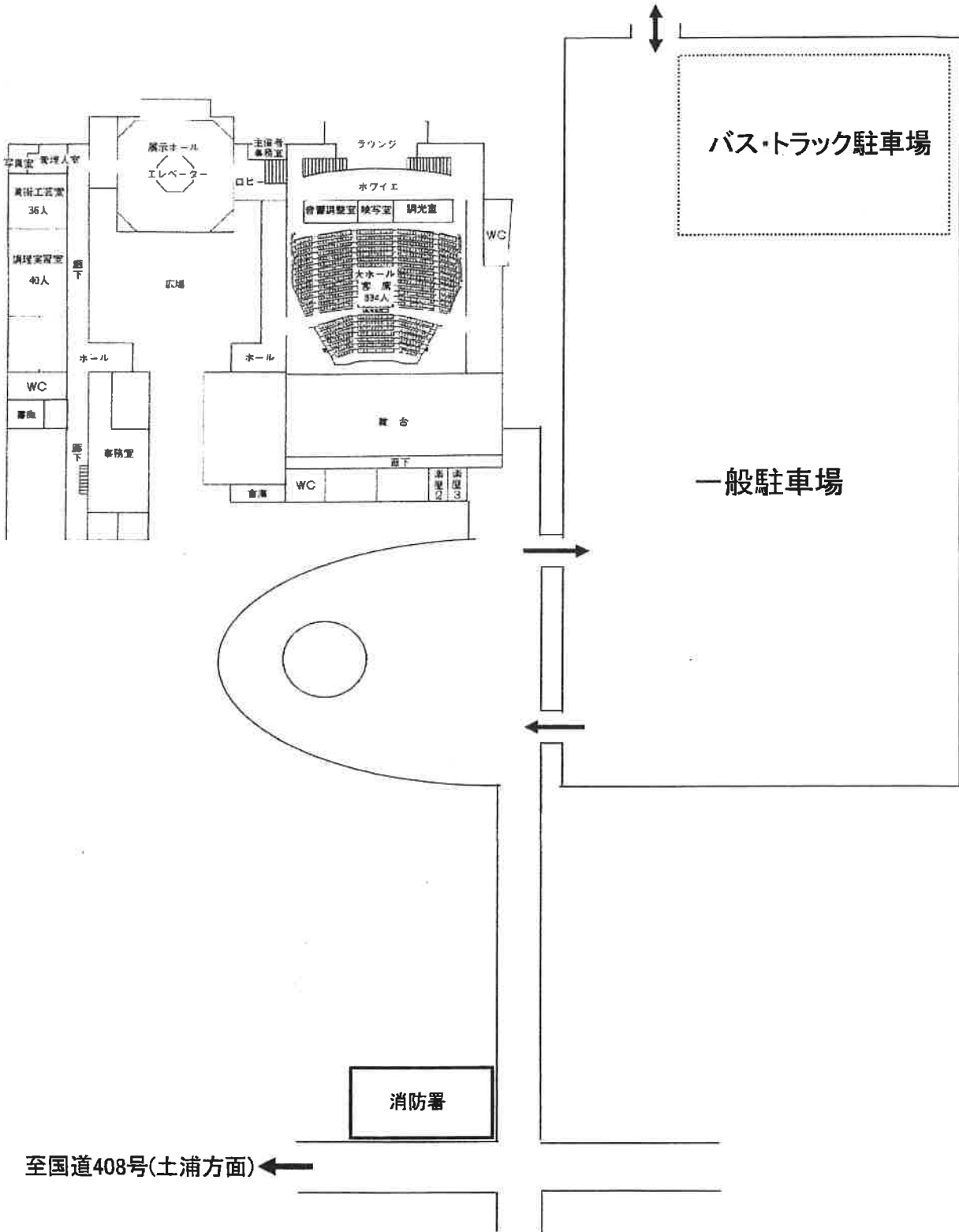
1F

● 出演者受付  
 ● 誘導開始場所  
 ● 管弦楽器アンサンブル経路  
 ● 打楽器アンサンブル経路

(終了後写真撮影)

打楽器  
搬出入口

● 駐車場案内図





大会当日

実行委員会本部への連絡は

茨城県吹奏楽連盟事務局直通電話

090-4435-5466

までお願いします。

(大会会場には電話しないでください)

茨城県吹奏楽連盟事務局

〒300-1252 つくば市高見原 2-4-25-102

ken-jimu@iba-sui.jp

TEL・FAX 029-869-4802